



**КОМИТЕТ ИМУЩЕСТВЕННЫХ ОТНОШЕНИЙ
АДМИНИСТРАЦИИ ПЕРМСКОГО МУНИЦИПАЛЬНОГО ОКРУГА**

РЕШЕНИЕ

о размещении объектов № 1784

Пермский край
Пермский округ

28.06.2024

Комитет имущественных отношений администрации Пермского муниципального округа разрешает Публичному акционерному обществу «Россети Урал» (ИНН 6671163413, ОГРН 1056604000970, почтовый адрес: 620026, г. Екатеринбург, ул. Мамина Сибиряка, д. 140)

размещение объекта: «Установка оборудования учета э/э на опоре ВЛ 0,4 кВ от ТП-10/0,4 кВ для электроснабжения малоэтажной жилой застройки по адресу: Пермский край, Пермский район, п. Горный, ул. Физкультурная, 56 (кад. номер зем. участка 59:32:3480001:2765)»

на землях муниципальной собственности.

на срок бессрочно.

Местоположение: Пермский край, Пермский муниципальный округ, п. Горный, ул. Физкультурная

Приложение: схема предполагаемых к использованию земель или земельных участков.

Особые условия использования:

1) При установке опор электросетевого хозяйства учесть параметры ширины проезда улично-дорожной сети, во избежание сужения полосы отвода дороги. Установить опоры на расстоянии не более 2 метров от границ земельного участка.

2) При условии получения разрешения на производство земляных работ.

Заместитель председателя комитета

(подпись, печать)

М.В. Королева



СХЕМА ГРАНИЦ
предполагаемых к использованию земель
или части земельного участка

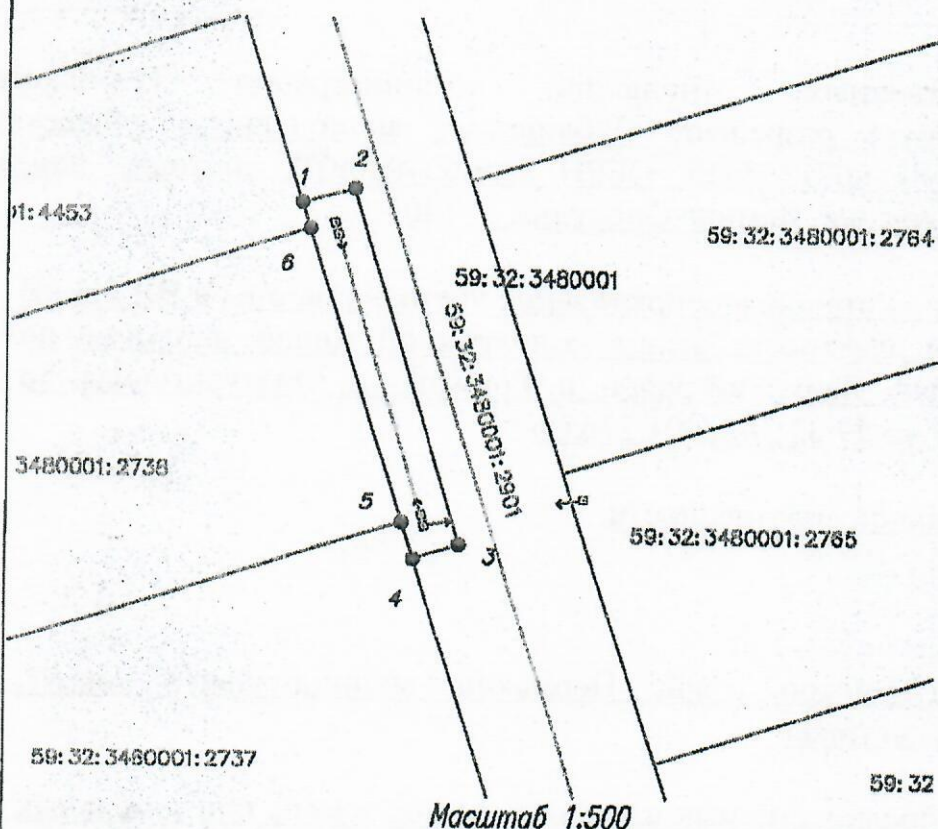
Объект: Установка оборудования учета э/э на опоре ВЛ 0,4 кВ от ТП-10/0,4 кВ для электроснабжения малоэтажной жилой застройки по адресу: Пермский край, Пермский район, п. Горный, ул. Физкультурная, 56 (кад. номер зем. участка 59:32:3480001:2765)

Местоположение: Пермский край, Пермский район, п. Горный, ул. Физкультурная

Площадь земель или части земельного участка: 97 кв.м.

Категория земельного участка: Земли населенных пунктов

Вид разрешенного использования: =



Каталог координат, м		
№ точки границы	X	Y
1	2	3
1	503908.92	2236795.35
2	503909.96	2236799.05
3	503884.48	2236806.73
4	503883.45	2236803.47
5	503886.06	2236802.64
6	503907.02	2236795.96
1	503908.92	2236795.35

Описание границ смежных землепользователей:

от т.1 до т.4 59:32:3480001:2901

от т.4 до т.5 59:32:3480001:2737

от т.5 до т.6 59:32:3480001:2738

от т.6 до т.1 59:32:3480001:4453

Условные обозначения

- границы испрашиваемого земельного участка (части земельного участка)
- границы существующих земельных участков, учтенных в ЕТРН
- границы существующих объектов капитального строительства, учтенных в ЕТРН
- границы кадастрового квартала
- границы зон с особыми условиями
- 59:01:4411069:506 — кадастровый номер земельного участка
- 59:01:4411069 — номер кадастрового квартала
- ось проектируемой ВЛ

Заявитель: ПАО "Россети Урал"

(доверенность 59 АА 4474771 от 23.01.2024г.)



Сидорова Нина Олеговна

(подпись, расшифровка подписи)

ИТИ

Время

(для хранения в архиве)

информационный программный продукт